

Exclusive Journey Qingdao

เมืองชิงเต่า เว่ยไห่ จีหนาน

ประติมากรรม“วาฬผู้โดดเดี่ยว”

!!!เที่ยวครบ ไม่ลงร้านรัฐบาล!!! เมนูพิเศษ...เมนูซีฟู้ดชิงเต่า!!!

EXCLUSIVE JOURNEY 6 วัน | 4 คืน

ชิงเต่า

เว่ยไห่ • จีหนาน

อาหารทั้งหมด 12 มื้อ

น้ำหนักกระเป๋า 20 กก.

พักรับชม 4 ทาว

TRAVEL INSURANCE

เที่ยวครบ

ทัวร์ไม่ลงร้านช้อปปิ้ง

ชมประติมากรรม "วาฬผู้โดดเดี่ยว"

อากาศผู้ว่าการเยอรมันเก่า - จตุรัส 54
ท่าเรือชาวประมงโยซาง - ถนนคนเดินเฉาหยาง- ถนนคนเดินจงชาน
ขึ้นกระเช้าเขาไท่ฟิง (รวมค่าขึ้นกระเช้า) - สวนสาธารณะซิกแนล ฮิลล์ ชิงเต่า (รวมค่าเข้าทอชมวิว)
โรงงานเบียร์ชิงเต่า (รวมชิมเบียร์) - ST. MICHAEL'S CATHEDRAL (ชมด้านนอก)
ย่านเมืองเก่าสโตนีย์เยอมน - จีน - ถนนสตรีทอาร์ตยามาซากิ - บ่อน้ำพุเปาตู
ทะเลสาบต้าหมิง (ไม่รวมล่องเรือ) - ถนนโบราณชวีซูยถิง - ถนนคนเดินฟูหยงเจียน

ราคาเริ่มต้น

24,998.-

เดินทาง เม.ย.-มิ.ย. 69

เมนูพิเศษ!!
ซีฟู้ดชิงเต่า

เมนูพิเศษ!!
BBQ ปิงหย่าง

FLIGHT NO.	ROUTING	TIME	AIRLINES
SC0076	BKK - TNA	03:05 - 08:25	ซานตง แอร์ไลน์
SC0075	TNA - BKK	21:55 - 01:35 ⁺¹	ซานตง แอร์ไลน์
น้ำหนักสัมภาระโหลดใต้ท้องเครื่องไม่เกิน 23 Kg. (1ใบเท่านั้น) // สัมภาระถือขึ้นเครื่อง (Carry on) ไม่เกิน 7 Kg.			

วัน	รายการ	เข้า	เที่ยง	ค่ำ	โรงแรมที่พัก
1	สนามบินสุวรรณภูมิ (นัดสนามบิน 23.30 น.)	×	×	×	
2	สนามบินสุวรรณภูมิ - ท่าอากาศยานนานาชาติ จี๋หนาน SC0076 (BKK-TNA) 03:05-08:25 เมืองชิงเต่า (ใช้เวลาเดินทาง 3 ชม.)สวนสาธารณะซิกแนล ฮิลล์ ชิงเต่า (รวมค่า เข้าหอชมวิว) - อาคารผู้ว่าการเยอรมันเก่า - จัตุรัส54 No.3 Bathaig Beach (ชมไฟกลางคืน)	×	🕒	🕒	Madison Qingdao City Center Hotel หรือเทียบเท่า 4 *
3	เดินทางสู่เมืองเยียนไถ (ใช้เวลาเดินทาง 3 ชม.) - ท่าเรือชาวประมงไฮซาง ถนนปิ่นไห่กลาง-ประติมากรรมวาฬเกยตื้นผู้โดดเดี่ยว-ถนนคนเดินเฉาหยาง เดินทางกลับเมืองชิงเต่า	🕒	🕒	🕒	Madison Qingdao City Center Hotel หรือเทียบเท่า 4 *
4	โรงงานเบียร์ชิงเต่า (รวมชิมเบียร์) - St. Michael's Cathedral (ชมด้านนอก) Da Bao island ย่านเมืองเก่าสไตล์เยอรมัน - จีน ถนนคนเดินจงซาน - ถนนต้าเสวีย - ถนนไถตง	🕒	🕒	×	Madison Qingdao City Center Hotel หรือเทียบเท่า 4 *
5	สวนสาธารณะจงซาน - ขึ้นกระเช้าภูเขาไทผิง (รวมค่าขึ้นกระเช้า) ถนนสตรีทอาร์ทยามาซากิ - เดินทางสู่เมืองเก่าจี๋มอ เมืองจี๋หนาน (ใช้เวลาเดินทาง 4 ชม.)	🕒	🕒	🕒	Madison Hotel Jinan CBD Gaoxin Wanda Plaza หรือเทียบเท่า 4 *
6	เมืองจี๋หนาน - บ่อน้ำพุเป่าตู - ทะเลสาบต้าหมิง (ไม่รวมล่องเรือ) ถนนโบราณซวีสูยถึง - ถนนคนเดินฝูหยงเจียน ท่าอากาศยานนานาชาติ จี๋หนาน เหยาเฉิง - กรุงเทพฯ SC0075 (TNA - BKK) 21:55 - 01:35 ⁺¹	🕒	🕒	×	

กำหนดการเดินทาง	ผู้ใหญ่ (พักห้องละ 2- 3 ท่าน)	พักเดี่ยวเพิ่ม
26 - 31 มีนาคม 2569	23,998.-	5,900.-
3 - 8 เมษายน 2569	26,998.-	5,900.-
19 - 24 เมษายน 2569	26,998.-	5,900.-
26 เมษายน - 01 พฤษภาคม 2569	26,998.-	5,900.-
8 - 13 พฤษภาคม 2569	25,998.-	5,900.-
17 - 22 พฤษภาคม 2569	26,998.-	5,900.-
22 - 27 พฤษภาคม 2569	25,998.-	5,900.-
31 พฤษภาคม - 5 มิถุนายน 2569	24,998.-	5,900.-
5 - 10 มิถุนายน 2569	24,998.-	5,900.-
19 - 24 มิถุนายน 2569	25,998.-	5,900.-

ไม่รวมค่าทิปไกด์ท้องถิ่น และพนักงานขับรถท้องถิ่น

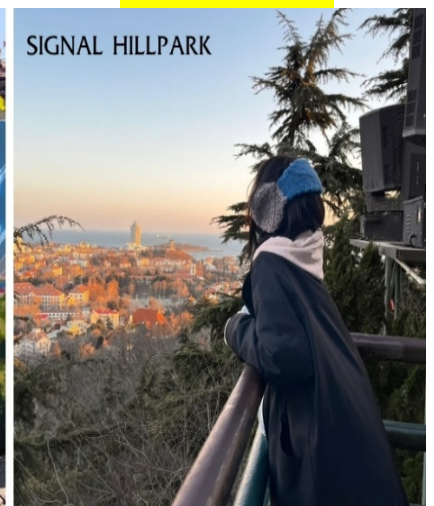
ท่านละ 2,000 บาท/ลูกค้ำ 1 ท่าน

- ค่าทิปหัวหน้าทัวร์ตามความพึงพอใจของท่าน

- ไม่มีราคาเด็กเนื่องจากเป็นทัวร์ราคาพิเศษ!!
- ไม่สามารถเลือกที่นั่งบนเครื่องบินเนื่องจากเป็นตั๋วกรุ๊ปทัวร์
- พรีพาสปอร์ตไทย ไม่มีค่าธรรมเนียมวีซ่า (เฉพาะพาสปอร์ตไทย) เดินทางไป-กลับพร้อมกรุ๊ป

รายละเอียดโปรแกรม

วันที่ 1	สนามบิณสูวรรณภูมิ	(-/-/-)
23.30 น.	พร้อมกันที่ สนามบิณสูวรรณภูมิ อาคารผู้โดยสารขาออก ชั้น4 เคาน์เตอร์สายการบินซานตงแอร์ไลน์ โดยมีเจ้าหน้าที่ของบริษัทฯ คอยให้การต้อนรับและอำนวยความสะดวกเรื่องบัตรโดยสารและสัมภาระ	
วันที่ 2	จีหนาน – เมืองชิงเต่า – สวนสาธารณะซิกแนล ฮิลล์ ชิงเต่า (รวมค่าเข้าหอชมวิว) อาคารผู้ว่าการเยอรมันเก่า – จัตุรัส54 – No.3 Bathaig Beach (ชมไฟกลางคืน)	(-/L/D)
03.05 น.	➔ ออกเดินทางสู่เมืองจีหนาน ประเทศจีน โดยสายการบิน ซานตงแอร์ไลน์ Shandong Airlines (SC) เที่ยวบินSC0076	
08.25 น.	ถึงท่าอากาศยานนานาชาติ จีหนาน เหยาเจียง สาธารณรัฐประชาชนจีน สู่ขั้นตอนการตรวจคนเข้าเมืองและศุลกากร (เวลาท้องถิ่นประเทศจีนเร็วกว่าประเทศไทย 1 ชั่วโมง) กรุณาปรับเวลาของท่านเพื่อความสะดวกในการนัดหมาย หลังจากนั้นนำทุกท่านเดินทางสู่ เมืองชิงเต่า อีกหนึ่งเมืองที่ได้ชื่อว่าเป็นหนึ่งในเมืองที่สวยงามที่สุดของจีน มีทั้งชายหาดที่แสนโรแมนติก ตึกสูงทันสมัย และสถาปัตยกรรมสไตล์ยุโรป (ใช้เวลาเดินทางประมาณ 3 ชม.)	
กลางวัน	🍽️ บริการอาหารกลางวัน ณ ภัตตาคาร	
บ่าย	หลังจากนั้นนำทุกท่าน เดินทางสู่ สวนสาธารณะซิกแนล ฮิลล์ ชิงเต่า (SIGNAL HILL PARK) เป็นหนึ่งในจุดชมวิวที่สวยงามที่สุด และสามารถชมเมืองชิงเต่าได้แบบพาโนรามา ตั้งอยู่บนยอดเขาซิกแนล ซึ่งเป็นเนินเขาที่ไม่สูงมากนัก แต่มีทำเลที่ตั้งโดดเด่นใจกลางเมือง ทำให้สามารถมองเห็นทิวทัศน์รอบด้านได้อย่างกว้างขวาง ชมวิวของพระอาทิตย์ตกก็โรแมนติกไปอีกแบบ ลักษณะเด่นและสิ่งที่น่าสนใจ หอชมวิวมี่ลักษณะคล้ายกับเท็ดดี้มีหลังคาสีแดง ซึ่งเป็นสถาปัตยกรรมที่โดดเด่น และท่านจะได้ชมวิวทิวทัศน์แบบพาโนรามาจากยอดเขาวิวของอ่าวชิงเต่าและท้องทะเล สีครามที่กว้างใหญ่ (รวมค่าเข้าหอชมวิว)	



หลังจากนั้นนำทุกท่านเดินทางสู่ อาคารผู้ว่าการเยอรมันเก่า อาคารสไตล์ยุโรปที่สวยงาม สร้างด้วยสถาปัตยกรรมแบบบาโรก ผสมผสาน ผสมผสานกับการตกแต่งภายในที่หรูหรา แสดงถึงชีวิตในยุคอาณานิคม และเป็นที่ตั้งของพิพิธภัณฑ์ภาพยนตร์ในปัจจุบัน



จากนั้นนำท่านไปชม **May Fourth Square จัตุรัส 54** เป็นหนึ่งในแลนด์มาร์คที่สำคัญของเมืองชิงเต่า ตั้งอยู่ริมอ่าวฟู่ซาน ทำให้สามารถมองเห็นทิวทัศน์ของทะเล และยังสามารถมองเห็นศูนย์กีฬาทางเรือโอลิมปิกชิงเต่าที่อยู่ใกล้เคียงกันได้อีกด้วย ชื่อของจัตุรัสแห่งนี้มีที่มาจาก "ขบวนการ 4 พฤษภาคม" (May Fourth Movement) ซึ่งเป็นเหตุการณ์สำคัญในประวัติศาสตร์จีนที่เกิดขึ้นเมื่อวันที่ 4 พฤษภาคม ค.ศ. 1919 โดยเป็นขบวนการประท้วงของนักศึกษาและปัญญาชนในกรุงปักกิ่ง เพื่อแสดงการต่อต้านการตัดสินใจของสนธิสัญญาแวร์ซายส์ที่ยกดินแดนชิงเต่าซึ่งเคยเป็นของเยอรมนีให้กับญี่ปุ่นแทนที่จะคืนให้แก่จีนในฐานะประเทศผู้ชนะสงครามโลกครั้งที่1 จัตุรัสนี้ถูกสร้างขึ้นในปี 1997 เพื่อรำลึกถึงเหตุการณ์ดังกล่าวและเป็นสัญลักษณ์ของจิตวิญญาณแห่งความรักชาติ ประติมากรรม "ลมแห่งเดือนพฤษภาคม" (The Wind of May) เป็นสัญลักษณ์ที่โดดเด่นที่สุดของจัตุรัส เป็นประติมากรรมเหล็กกล้าขนาดใหญ่สีแดง มีความสูง 30 เมตรมีรูปร่างเกลียวที่บิดหมุนขึ้นสู่ท้องฟ้า ซึ่งสื่อถึงจิตวิญญาณแห่งการต่อสู้และความรักชาติ



จากนั้นนำท่านไปยัง **หาด NO.3 BATHING BEACH** เป็นหนึ่งในชายหาดที่มีชื่อเสียงและเป็นที่ยอดนิยมของเมืองนี้จนเรียกกันว่า "ทะเลไซเบอร์" ริมชายหาดจะมีทั้งโรงแรม ตึกสูง และในยามค่ำคืนก็จะเปิดแสงสีสวยงาม สะท้อนกับน้ำทะเล ทำให้เหมือนทะเลไซเบอร์เลยทีเดียวนะ และบริเวณรอบ ๆ หาดก็มีร้านอาหาร ให้นักท่องเที่ยวได้เลือกรับประทานกันหลายร้าน ทำให้หาดแห่งนี้เป็นที่แห่งท่องเที่ยวยอดนิยมของเมืองชิงเต่าอย่างมาก



คำ

บริการอาหารค่ำ ณ ภัตตาคาร

ที่พัก Qingdao International Innovation Park/ Madison Qingdao City Center Hotel หรือเทียบเท่า 4 ดาว

วันที่ 3

เดินทางสู่เมืองเยียนไถ (ใช้เวลาเดินทาง 3 ชม.) – ถนนปินไห่กลาง – ท่าเรือชาวประมงไห่ซาง
ประติมากรรมวาฬเกยตื้นผู้โดดเดี่ยว – ถนนคนเดินเฉาหยาง

(B/L/D)

เช้า

๑๐ บริการอาหารเช้า ณ ห้องอาหารของโรงแรม

จากนั้นนำท่านเดินทางสู่ เมืองเยียนไถ เป็นนครชายทะเลสำคัญทางตะวันออกสุดของมณฑลซานตง ประเทศจีน มีชื่อเสียงด้านทิวทัศน์ชายฝั่งที่สวยงาม น้ำทะเลใส อากาศดี และเป็น "บาร์ออกซิเจนธรรมชาติ" มีประวัติศาสตร์เกี่ยวข้องกับการบรรเทาหวัดจีน-ญี่ปุ่น โดยเคยเป็นฐานทัพของอังกฤษ มีบรรยากาศผ่อนคลาย เหมาะแก่การพักผ่อน และได้รับเลือกเป็นหนึ่งในเมืองที่น่าอยู่และน่าท่องเที่ยวที่สุดแห่งหนึ่งของจีน (ใช้เวลาเดินทางประมาณ 3 ชม.)

หลังจากนั้นนำท่านเข้าชม ถนนปินไห่กลาง คือถนนเลียบชายฝั่งทะเลสำคัญในเมืองเยียนไถ ซึ่งมีสถานที่ท่องเที่ยวและจุดพักผ่อนริมทะเลหลายแห่ง เช่น หาดเล่นน้ำหยานไถหมายเลข 1 และ ท่าเรือประมงไห่ซาง ซึ่งเป็นแหล่งท่องเที่ยวระดับ 4A ที่ผสมผสานทั้งการท่องเที่ยว ร้านอาหาร คาเฟ่ แหล่งช้อปปิ้ง และสถาปัตยกรรมสไตล์ตะวันตก ให้บรรยากาศเหมือนเมืองท่าคลาสสิกริมทะเล เหมาะแก่การเดินเล่น ชมวิวพระอาทิตย์ตก และถ่ายรูป



กลางวัน

บ่าย

๑๐ บริการอาหารกลางวัน ณ ภัตตาคาร

หลังจากนั้นทำท่านเดินทางสู่ ประติมากรรม"วาฬผู้โดดเดี่ยว" (The Lonely Whale) คือประติมากรรมวาฬสีน้ำเงินขนาดใหญ่สูง 10 เมตร ตั้งอยู่ที่ชายหาดในเมือง หยานไถ (Yantai) มณฑลซานตง ประเทศจีน เป็นจุดถ่ายรูปยอดนิยมที่จำลองภาพวาฬเกยตื้น ให้ความรู้สึกรักเหงาและโดดเดี่ยว ซึ่งเชื่อมโยงกับตำนาน "วาฬ 52 เฮิร์ตซ์" (52-Hertz Whale) วาฬที่ร้องด้วยความถี่สูงจนวาฬตัวอื่นไม่สามารถได้ยินหรือตอบสนองได้ ทำให้เป็นสัญลักษณ์ของความโดดเดี่ยว, การค้นหาความเข้าใจ



หลังจากนั้นนำทุกท่านเดินทางสู่ **ถนนโบราณเฉาหยาง** ถนนเก่าแก่ที่มีประวัติยาวนานตั้งแต่ปี ค.ศ. 1872 ครั้งหนึ่งที่นี่เคยเป็น ศูนย์กลางการค้าสำคัญของเมืองเหียนไถ เต็มไปด้วยพ่อค้าชาวต่างชาติและบริษัทการค้าต่างประเทศ จนกลายเป็นย่านที่ คึกคักที่สุดในยุคนั้นปัจจุบันถนนสายนี้ได้กลายเป็นแหล่งท่องเที่ยวยอดนิยม ที่ผสมกลิ่นอายความเก่าแก่กับความร่วมสมัยได้ อย่างลงตัว มีทั้งร้านขนม คาเฟ่ ร้านหนังสือ และร้านค้าสร้างสรรค์เรียงรายตลอดเส้น อาคารส่วนใหญ่เป็นสไตล์ยุโรปผสมจีน สะท้อนเสน่ห์ของการผสมผสานระหว่าง ตะวันออกและตะวันตก ได้อย่างมีเอกลักษณ์



ค่ำ **10** บริการอาหารค่ำ ณ ภัตตาคาร

ที่พัก Qingdao International Innovation Park/ Madison Qingdao City Center Hotel หรือเทียบเท่า 4 ดาว

วันที่ 4 **โรงงานเบียร์ชิงเต่า (รวมชิมเบียร์) – St. Michael's Cathedral (ชมด้านนอก)** (B/L/-)
Da Bao island ย่านเมืองเก่าสไตล์เยอรมัน-จีน – ถนนคนเดินจงซาน – ถนนต้าเสวีย - ถนนไถตง

เช้า **10** บริการอาหารเช้า ณ ห้องอาหารของโรงแรม

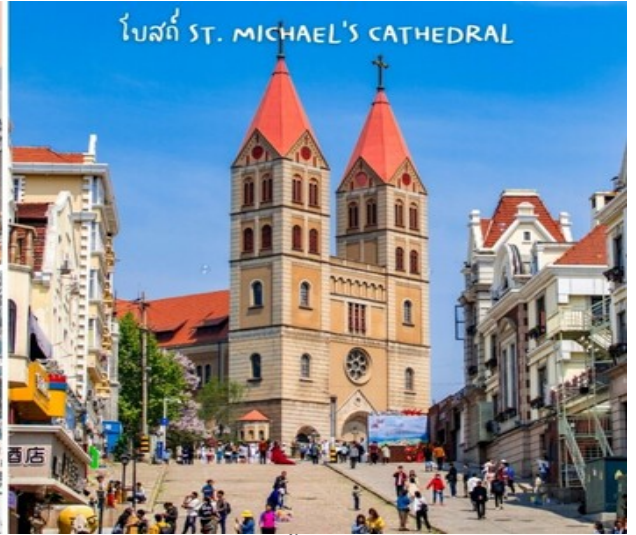
หลังจากนั้นนำท่านไปชม **โรงงานเบียร์ชิงเต่า (TSINGTAO BREWERY)** เป็นหนึ่งในโรงงานผลิตเบียร์ที่เก่าแก่และมีชื่อเสียงที่สุดในประเทศจีน โดยบริษัท Anglo-German Brewery Company Ltd. ในปี ค.ศ. 1903 มีรากฐานมาจากการที่เยอรมนี เข้ามาครอบครองเมืองชิงเต่า ทำให้เทคโนโลยีและวัฒนธรรมการผลิตเบียร์แบบเยอรมันถูกนำเข้ามาสู่จีน ปัจจุบันโรงงานเบียร์ชิงเต่า ไม่ได้เป็นเพียงแค่อสถานที่ผลิตเบียร์ แต่ยังเปิดเป็นพิพิธภัณฑ์เบียร์ชิงเต่า (Tsingtao Beer Museum) ซึ่งเป็นหนึ่งในสถานที่ท่องเที่ยวยอดนิยมที่สุดในเมือง นักท่องเที่ยวสามารถเรียนรู้เกี่ยวกับประวัติศาสตร์เบียร์และกระบวนการผลิตได้อย่างใกล้ชิดและยังได้ชิมรสชาติอันแสนนุ่มนวลของเบียร์ชิงเต่าด้วย **(ฟรี!!! เบียร์ท่านละ 1 แก้ว)**



กลางวัน **10** บริการอาหารกลางวัน ณ ภัตตาคาร

บ่าย จากนั้นนำท่านชม โบสถ์คาทอลิก เดิมชื่อ **โบสถ์นักบุญไมเคิล ST. MICHAEL'S CATHEDRAL** โบสถ์สไตล์โกธิคนี้สร้างขึ้นในช่วงต้นศตวรรษที่ 20 โดยชาวเยอรมัน ทำให้สถาปัตยกรรมของที่นี่เต็มไปด้วยกลิ่นอายยุโรปคลาสสิกท่ามกลางเมืองจีนที่ทันสมัย ตัวโบสถ์โดดเด่นด้วย อิฐสีเหลืองนวลสวยงาม ตัดกับหลังคาสีแดง สูงตระหง่าน ที่สามารถมองเห็นได้จากกระยะไกล โบสถ์ St. Michael's Cathedral เป็นจุดเช็คอินที่ยอดนิยม สำหรับนักท่องเที่ยว ทั้งการถ่ายรูปสวย ๆ รอบอาคาร หรือการเข้ามาเยี่ยมชมด้านในโบสถ์

(นำท่านถ่ายรูปด้านหน้าโบสถ์)



จากนั้นนำท่านเดินเล่นย่าน **DA BAO ISLAND** ย่านเมืองเก่าสไตล์เยอรมัน-จีน ย่านนี้เต็มไปด้วยอาคารสไตล์เยอรมันผสมผสานกับกลิ่นอายจีนดั้งเดิม ทั้งหลังคาโค้งและหน้าต่างกระจกสีทำให้ผู้มาเยือนเหมือนย้อนเวลาไปในยุโรปยุคเก่า ภายในย่านนี้จะมีคาเฟ่เล็กๆ และร้านอาหารพื้นเมืองที่ตกแต่งด้วยสไตล์คลาสสิก พร้อมสัมผัสความสงบและเสน่ห์ของเมืองเก่าที่ผสมผสานวัฒนธรรมสองฝั่งอย่างลงตัว



และที่ติดกับย่านเมืองนั้นคือ **ถนนจงซาน** ถนนคลาสสิกใจกลางเมืองกับเสน่ห์ยุโรป-จีน ถนนจงซานเป็นหนึ่งในแลนด์มาร์คสำคัญของเมืองชิงเต่า ที่นี่เต็มไปด้วยสถาปัตยกรรมสไตล์เยอรมันโคโลเนียล ผสมผสานกับกลิ่นอายจีนดั้งเดิม อาคารเก่าแก่เรียงรายตลอดสองฝั่งถนน ให้ความรู้สึกย้อนยุคแต่ยังคงมีชีวิตชีวา บนถนนจงซานคุณสามารถเดินเล่นชมร้านค้าของฝากของที่ระลึกรวมถึงร้านคาเฟ่น่ารัก ๆ และร้านอาหารท้องถิ่นที่ตกแต่งอย่างสวยงามอีกทั้งยังมีตลาดเล็ก ๆ ให้ผู้มาเยือนได้สัมผัสทั้งวัฒนธรรมและวิถีชีวิตชาวชิงเต่า



หลังจากนั้นนำท่าน ถ่ายรูปสุดฮิตกับ ถนนต้าเสวีย (Da Xue Street) กำแพงถ่ายรูปสุดฮิต บนถนนต้าเสวีย แหล่งเช็คอินใหม่
ของเมืองชิงเต่า ซึ่งเต็มไปด้วย ลวดลายกราฟิกสีสดใสและงานศิลปะสตรีทอาร์ต และ ถนนไถตง ซึ่งเป็นสตรีทฟู้ด ทั้งเส้น
ตัดกับถนนต้าเสวีย ให้ทุกท่านอิสระช้อปปิ้ง และถ่ายรูป **เพื่อความสะดวกในการท่องเที่ยว อิสระอาหารเย็นตามอัธยาศัย!!!**



ที่พัก Qingdao International Innovation Park/ Madison Qingdao City Center Hotel หรือเทียบเท่า 4 ดาว

วันที่ 5 สวนสาธารณะจงซาน - ขึ้นกระเช้าภูเขาไท่ผิง (รวมค่าขึ้นกระเช้า) - ถนนสตรีทอาร์ตยามาซากิ (B/L/D)
เดินทางสู่เมืองเก่าจีม่อ - เมืองจี่หนาน

เช้า

☉ บริการอาหารเช้า ณ ห้องอาหารของโรงแรม

หลังจากนั้นนำทุกท่านเดินทางสู่ สวนจงซาน (Zhongshan Park) สวนสาธารณะจงซานเป็นสวนสาธารณะที่ใหญ่ที่สุดในชิงเต่า ติดกับภูเขาไท่ผิงทางตะวันออกและบาดากวนทางทิศใต้ สวนแห่งนี้มีพืชพรรณเขียวชอุ่มและดอกไม้บานนานาชนิด ทำให้ที่นี่เป็นสถานที่ชมดอกไม้ที่มีชื่อเสียง จากนั้นนำท่านไป ขึ้นกระเช้าภูเขาไท่ผิง (รวมค่าขึ้นกระเช้า) เป็นกิจกรรมยอดนิยมที่ให้นักท่องเที่ยวได้สัมผัสทัศนียภาพอันงดงามของเมืองและธรรมชาติจากมุมสูง กระเช้าเป็นแบบเปิดโล่ง ออกแบบมาสำหรับ 2 ที่นั่ง ทำให้ ผู้โดยสารสามารถชมวิวได้อย่างเต็มที่ ระหว่างทางท่านจะได้เห็นทิวทัศน์อันงดงามของเมืองชิงเต่าที่มีสถาปัตยกรรมแบบยุโรปผสมผสานกับความเขียวชอุ่มของต้นไม้ และยังสามารถมองเห็นทะเลเหลืองที่ทอดยาวได้จากมุมสูง



กลางวัน

☉ บริการอาหารกลางวัน ณ ภัตตาคาร

บ่าย

นำทุกท่านเดินทางสู่ เมืองเก่าจีม่อ (Jimo Ancient City) คือเมืองโบราณที่มีประวัติศาสตร์ยาวนานในเขตจีม่อ มณฑลซานตง ประเทศจีน เคยเป็นศูนย์กลางสำคัญสมัยรัฐฉี มีสถาปัตยกรรมโบราณ ้วตวอาราม (เช่น วัดขงจื้อ, วัดเทพเจ้าเมือง) และถนนไค่ก้ง สัมผัสวัฒนธรรมท้องถิ่น อาหาร และบรรยากาศย้อนยุค ปัจจุบันเป็นแหล่งท่องเที่ยวที่ผสมผสานการอนุรักษ์โบราณสถานกับความทันสมัย มีไฮไลต์คือ“หนึ่งเมือง สองถนน ลิบทิวทัศน์ และสิบสามจัตุรัส”(One City,Two Streets,Ten Sights,Thirteen Squares).



หลังจากนั้นนำทุกท่านเดินทางสู่เมืองจีหนาน (ใช้เวลาเดินทางประมาณ 4 ชม.)

ค่ำ

๑๐ บริการอาหารค่ำ ณ ภัตตาคาร

ที่พัก Madison Hotel Jinan CBD Gaoxin Wanda Plaza Hotel หรือเทียบเท่า 4 ดาว

วันที่ 5 เมืองจีหนาน – บ่อน้ำพุเป่าหู – ทะเลสาบต้าหมิง (ไม่รวมล่องเรือ) – ถนนโบราณชวีสูยถึง ถนนคนเดินฝูหยงเจียน – ท่าอากาศยานนานาชาติ จีหนาน – กรุงเทพฯ (B/L/-)

เช้า

๑๐ บริการอาหารเช้า ณ ห้องอาหารของโรงแรม

หลังจากนั้นนำทุกท่านเดินทางสู่ บ่อน้ำพุเป่าหู แห่งเมืองจีหนานมีประวัติศาสตร์ยาวนานกว่า 3,500 ปีเป็นที่เลื่องลือที่สุดและเคยได้รับการยกย่องจากจักรพรรดิเฉียนหลง แห่งราชวงศ์ชิงว่าเป็น "บ่อน้ำพุอันดับหนึ่งในใต้หล้า" และปัจจุบันบ่อน้ำพุร้อนเป่าหูแห่งนี้ ก็ถือเป็นหนึ่งในสามแหล่งท่องเที่ยวที่มีชื่อเสียงที่สุดของนครจีหนาน



หลังจากนั้นนำทุกท่านเดินทางสู่ ทะเลสาบต้าหมิงหู (ไม่รวมล่องเรือ) ทะเลสาบนี้เกิดจากบ่อน้ำใต้ดิน มีเนื้อที่ 70,000 ตารางเมตร ทางด้านใต้เป็นสวนดอกไม้ ภูเขาจำลอง ศาลาที่พัก ระเบียงทางเดินคดเคี้ยวไปมาสวยงาม เป็นทะเลสาบที่รายล้อมด้วยดอกบัวและต้นหลิว ทะเลสาบแห่งนี้เป็นสัญลักษณ์ของเมืองจีหนาน



กลางวัน

📍 บริการอาหารกลางวัน ณ ภัตตาคาร

บ่าย

หลังจากนั้นนำทุกท่านเดินทางสู่ ถนนโบราณขวี๋สูยถึง ถนนที่มีทางน้ำไหลคดเคี้ยวในฤดูใบไม้ผลิ ซึ่งสร้างขึ้นครั้งแรกเมื่อกว่า 1,500 ปีที่แล้ว มีอาคารแปลกตาและถนนหินที่ดูเหมือนกำลังเดินทางข้ามเวลาสู่ยุคโบราณ

หลังจากนั้นนำท่านเดินทางสู่ ถนนคนเดินฝูหยงเจียน Furong หรือ Water Lily Street เป็นถนนสายธุรกิจประวัติศาสตร์ที่ตั้งอยู่ในพื้นที่ใจกลางเมืองเก่าของจีหนาน มณฑลซานตง ประเทศจีน ถนนสายนี้เคยเป็นย่านศูนย์กลางการบริหาร การเงิน การค้าและวัฒนธรรมของเมืองด้วยประวัติศาสตร์ที่สืบย้อนมายาวนานกว่า2,000 ปี



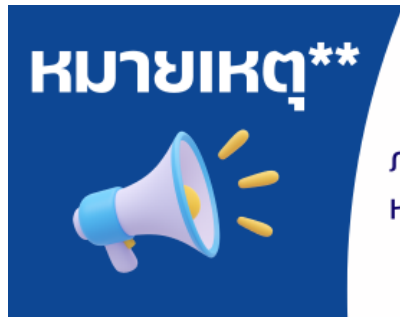
ได้เวลาพอสมควร นำท่านเดินทางสู่ ท่าอากาศยานนานาชาติ จีหนาน เหยาเจียง

21.55 น.

✈️ ออกเดินทางกลับประเทศไทย โดยสายการบิน Shandong Airlines (SC) เที่ยวบินSC4079

01.35 น. (+1)

เดินทางถึง สนามบินสุวรรณภูมิ กรุงเทพฯ โดยสวัสดิภาพ



โปรแกรมและรายละเอียดของการเดินทางอาจมีการเปลี่ยนแปลงได้ ทั้งนี้ขึ้นอยู่กับสภาวะภายนอกที่บริษัทไม่สามารถควบคุมได้ อาทิเช่น ภาวะอากาศ พายุเข้า รถติดหนัก เหตุสุดวิสัยต่างๆ ที่ไม่สามารถคาดการณ์หรือล่วงหน้าโดยทาง บริษัทฯจะคำนึงถึงผลประโยชน์และความปลอดภัยของ ผู้ร่วมเดินทางเป็นสำคัญ



สำคัญมาก!! พาสปอร์ต(Passport) ควรมีอายุมากกว่า 6 เดือนก่อนเดินทาง
พาสปอร์ตต้องไม่มีรอยขีดเขียน ไม่มีรอยขาด หรือลักษณะบวมจากการโดนน้ำ
บริษัท สงวนสิทธิ์ไม่รับผิดชอบ กรณีที่ท่านส่งหนังสือเดินทางหมดอายุ หรือผิดเล่มมาให้

เด็กอายุต่ำกว่า 18 ปี กรณีไม่ได้เดินทางกับพ่อแม่

ต้องมีหนังสือยินยอมให้ผู้เยาว์เดินทางไปต่างประเทศ ซึ่งออกโดยอำเภอ หรือสำนักงานเขตฯ ที่พ่อแม่มีชื่ออยู่ในทะเบียนบ้านเท่านั้น พร้อมระบุชื่อ-สกุลของญาติที่เดินทางกับเด็ก และวันที่เดินทางไป-กลับ อย่างชัดเจนในเอกสารยินยอม



ข้อควรระวัง



ท่านใดที่ต้องออกตัวภายในประเทศ (เครื่องบิน, รถทัวร์, รถไฟ) กรุณาแจ้งเจ้าหน้าที่บริษัททัวร์ให้ทราบและคอนเฟิร์มการเดินทางก่อนทุกครั้ง หากท่านทำการจองตัวเครื่องก่อนที่ท่านจะได้รับการคอนเฟิร์มการเดินทางจากบริษัท **ทางบริษัทจะไม่รับผิดชอบในทุกกรณี**



✔ วัตถุประสงค์บริการรวม

- ค่าตัวเครื่องบินเดินทางไป-กลับ ชั้นประหยัดตามเส้นทาง และสายการบิน รวมถึงค่าภาษีสนามบิน (น้ำหนักโหลดท่านละไม่เกิน 23 กิโลกรัม ท่านละ 1 ใบ / ถู้อินเครื่อง 7 กิโลกรัม)
- ค่าที่พักระดับ 4 ดาว ตามมาตรฐานโรงแรมประเทศจีน (ห้องละ 2-3 ท่าน)

โปรดทราบ...เรื่องห้องพัก



ห้องเตียงเดี่ยว Double Room



ห้องเตียงคู่ (Twin Room)



ห้องพัก 3 ท่าน (Triple Room)
หรือห้องแบบเตียงเสริม

กรณีพัก 3 ท่านถ้าวันที่เข้าพักโรงแรม **ไม่มีห้อง TRP (3 ท่าน)** อาจจำเป็นต้องแยกพัก 2 ห้อง (มีค่าใช้จ่ายพักเดี่ยวเพิ่ม)
กรณีห้อง TWIN BED (เตียงเดี่ยว 2 เตียง) ซึ่งโรงแรมไม่มีหรือเต็ม ทางบริษัทขอปรับเป็นห้อง DOUBLE BED แทนโดยมีต้องแจ้งให้ทราบล่วงหน้า หรือหากต้องการห้องพักแบบ DOUBLE BED (1 เตียงใหญ่) ซึ่งโรงแรมไม่มีหรือเต็ม ทางบริษัทขอปรับเป็นห้อง TWIN BED แทนโดยมีต้องแจ้งให้ทราบล่วงหน้า
กรณีห้องพักในเมืองที่ระบุไว้ในโปรแกรมมีเทศกาลวันหยุดยาว มีงานประชุมหรืองานแฟร์ต่างๆ บริษัทขอจัดที่พักในเมืองใกล้เคียงแทน

- ค่าพาหนะนำเที่ยวตลอดเส้นทาง
- ค่าอาหารแต่ละมื้อ
- ค่าเข้าชมตามสถานที่ต่างๆ
- ค่าประกันอุบัติเหตุระหว่างการเดินทาง ท่านละ 1 ล้านบาท กรณีรักษาพยาบาล 5 แสนบาท(เงื่อนไขตามกรมธรรม์)



✘ วัตถุประสงค์บริการไม่รวม

- ค่าน้ำหนักกระเป๋าเดินทางที่เกินจากสายการบินกำหนดไว้
- ค่าธรรมเนียมน้ำมัน และภาษีสนามบิน ในกรณีที่สายการบินมีการปรับขึ้นราคา
- ค่าใช้จ่ายส่วนตัว อาทิเช่น ค่าโทรศัพท์, ค่าซักรีด, ค่าอาหาร และเครื่องดื่มนอกเหนือจากในรายการ
- ค่าภาษีมูลค่าเพิ่ม 7% และภาษีหัก ณ ที่จ่าย 3% (กรณีลูกค้าต้องการใบเสร็จรับเงินแบบเต็มรูปแบบ)
- **ค่าสินน้ำใจ(ทิปไกด์)สำหรับมัคคุเทศก์ท้องถิ่น, คนขับรถ ท่านละ 2,000.- บาท/ทริป**
****สำหรับหัวหน้าทัวร์ ขึ้นอยู่กับความพึงพอใจในการบริการ****
- ค่าทิปพนักงานยกกระเป๋าที่โรงแรม (ใบละ 5 หยวน/ครั้ง), ค่าทิปต่างๆ หากท่านใช้บริการ
- หากวีซ่ากรุ๊ปยกเลิก ท่านจะต้องทำวีซ่าเดี่ยว ซึ่งจะต้องมีค่าใช้จ่ายเพิ่มเติม
- ค่าดำเนินการคัดกรองตรวจหาเชื้อ RT-PCR หรือ ATK ในกรณีที่ประเทศจีนต้องให้ตรวจ
- ค่าวีซ่าเงินสำหรับชาวต่างชาติ

การชำระค่าทัวร์

มัดจำท่านละ 10,000.- บาท (ภายใน 3 วันหลังการจอง)

ชำระส่วนที่เหลือ ก่อนเดินทาง 21 วัน

*กรณียกเลิกการเดินทางน้อยกว่า 30 วันทำการ บริษัทฯ ขอสงวนสิทธิ์ในการคืนค่ามัดจำ

*หรือหักค่าทัวร์ตามค่าใช้จ่ายที่เกิดขึ้นจริง โดยไม่สามารถขอคืนเงินได้ทุกกรณี

เงื่อนไขการสำรองที่นั่ง

1

กรณียกเลิกการเดินทางน้อยกว่า 30 วันทำการ และช่วงวันหยุดยาว หรือวันหยุดเทศกาลกรรณาแจ้งยกเลิกการเดินทางมากกว่า 45 วัน บริษัทฯ ขอสงวนสิทธิ์ในการคืนค่ามัดจำ หรือ หักค่าใช้จ่ายที่เกิดขึ้นจริง

2

กรณีท่านไม่ผ่านการอนุมัติวีซ่าของประเทศจีน หรือถูกปฏิเสธการเข้าประเทศจีน ด้วยเหตุผลใดก็ตาม บริษัทฯ ขอสงวนสิทธิ์ในการคืนค่าทัวร์ หรือหักค่าใช้จ่ายที่เกิดขึ้นจริง โดยไม่สามารถขอคืนเงินได้ทุกกรณี

3

หากท่านไม่ชำระมัดจำตามที่กำหนด ขออนุญาตยกเลิกการจองให้ลูกค้าท่านอื่น หากท่านชำระไม่ครบตามจำนวน บริษัทฯ ถือว่าท่านยกเลิกการเดินทาง โดยปริยาย เมื่อท่านได้ชำระเงินบางส่วน หรือทั้งหมด บริษัทฯ ถือว่าท่านได้ยอมรับเงื่อนไข และข้อตกลงต่างๆ ตามที่ได้ระบุไว้

4

หากท่านชำระเงินในบางส่วนแล้ว โปรดส่งสำเนาการโอนเงินมาทางอีเมลล์ ให้เซลล์ที่ท่านติดต่อ และส่งรายชื่อผู้จอง โดยผู้เดินทางจะต้องส่งสำเนาหนังสือเดินทาง (Passport) ตัวจริง

5

หากไม่ส่งสำเนาหนังสือเดินทาง (Passport) มาให้ทางบริษัทฯ ขอสงวนสิทธิ์ไม่รับผิดชอบค่าเสียหายอันเกิดจากความผิดพลาดจากการสะกดชื่อ-นามสกุล และอื่นๆ เพื่อใช้ในการจองตั๋วเครื่องบินทั้งสิ้น

เมื่อท่านจองทัวร์ และชำระมัดจำแล้ว

ถือว่าท่านได้ยอมรับในเงื่อนไขตามที่บริษัทกำหนดไว้ข้างต้น

เงื่อนไขการยกเลิกการเดินทาง

กรณีลูกค้าเลื่อนการเดินทาง หรือ ยกเลิกการเดินทาง

ตามเงื่อนไขของรายการทัวร์ นักท่องเที่ยวต้องแจ้งการยกเลิกหรือเลื่อนการเดินทาง เพื่อลงนามยืนยันการยกเลิกเดินทางเป็นลายลักษณ์อักษรเท่านั้น

แจ้งยกเลิกก่อนเดินทาง

30 วัน

กรณียกเลิกการเดินทางน้อยกว่า 30 วันทำการ และช่วงวันหยุดยาว บริษัทฯ ขอสงวนสิทธิ์ใน **คืนค่ามัดจำทัวร์ หรือ ค่าใช้จ่ายที่เกิดขึ้นจริง** อาทิเช่น ค่ามัดจำที่นั่งสายการบิน

แจ้งยกเลิกก่อนเดินทาง

15-29 วัน

กรณียกเลิกการเดินทางน้อยกว่า 15-29 วันทำการ หรือช่วงวันหยุดยาว **เก็บค่าใช้จ่าย 50% ของค่าทัวร์ หรือ ค่าใช้จ่ายที่เกิดขึ้นจริง** หรือหากมีค่าใช้จ่ายที่มากกว่าค่ามัดจำ ขอสงวนสิทธิ์ในการเรียกเก็บเพิ่มเติม

แจ้งยกเลิกก่อนเดินทาง

0-14 วัน

กรณียกเลิกการเดินทางน้อยกว่า 0-14 วันทำการ หรือช่วงวันหยุดยาว **เก็บค่าใช้จ่าย 100 % ของค่าทัวร์**

ในวันเดินทาง หากท่านไม่ประสงค์เดินทางหรือไม่สามารถเดินทาง พร้อมกับคณะได้ ขอสงวนสิทธิ์ในการไม่คืนค่าทัวร์ทุกกรณี

หมายเหตุ



- กรณีผู้ร่วมคณะยินดีที่จะเดินทางน้อยกว่า 15 ท่าน ทางบริษัทฯ ขอสงวนสิทธิ์ ไม่มีหัวหัวหน้าทัวร์ (มีไกด์ท้องถิ่นตลอดการเดินทาง)
- กรณีเจ้าหน้าที่ตรวจคนเข้าเมืองของประเทศนั้น ๆ ปฏิเสธการเข้า-ออก ด้วยเหตุผลใดก็ตาม ถือเป็นเหตุผลซึ่งอยู่นอกเหนืออำนาจ และความรับผิดชอบ ทางบริษัทฯ ขอสงวนสิทธิ์ที่จะไม่คืนเงินทั้งหมด
- กรณีท่านเดินทางช่วงเทศกาลต้องมีการยืนยันที่นั่งกับทางสายการบิน และทางโรงแรม โดยการผ่านตัวแทนทั้งใน และต่างประเทศ รวมถึงเที่ยวบินพิเศษ และเที่ยวบินเหมาลำ ทางบริษัทฯ ขอสงวนสิทธิ์ในการไม่คืนเงินทั้งหมด
- บริษัทฯ ขอสงวนสิทธิ์ที่จะไม่รับผิดชอบค่าใช้จ่ายใดๆ ในกรณีที่เกิดเหตุสุดวิสัยที่บริษัทไม่สามารถควบคุมได้ เช่น การยกเลิกเที่ยวบิน การเปลี่ยนตารางเวลาบิน หรือความล่าช้าของสายการบิน, อุบัติเหตุ, ภัยธรรมชาติ, การนัดหยุดงาน, การก่อกวนจลาจล หรือสิ่งของสูญหายตามสถานที่ต่าง ๆ
- บริษัทฯ ขอสงวนสิทธิ์ที่จะเปลี่ยนแปลงราคา โดยไม่ต้องแจ้งให้ทราบล่วงหน้า ในกรณีที่มีการขึ้นลงของเงินตราต่างประเทศ และจากการปรับขึ้นค่าน้ำมันของสายการบิน
- บริษัทฯ ขอสงวนสิทธิ์ในการเปลี่ยนแปลงรายการท่องเที่ยวได้ตามความเหมาะสม ทั้งนี้จะยึดถือผลประโยชน์ของคณะผู้เดินทางเป็นสำคัญ โดยบริษัทฯ ยังคงรักษามาตรฐานการบริการไว้คงเดิม
- บริษัทฯ ขอสงวนสิทธิ์ เมื่อท่านเดินทางไปพร้อมคณะแล้วท่านงดใช้บริการใด หรือไม่เดินทางพร้อมคณะ ถือว่าท่านสละสิทธิ์ ซึ่งไม่สามารถเรียกร้องค่าบริการ และไม่สามารถขอเงินคืนได้ ไม่ว่ากรณีใดๆ ทั้งสิ้น ในกรณีที่ผู้ร่วมเดินทางไม่ครบตามจำนวน ทางบริษัทฯ ขอสงวนสิทธิ์เลื่อนการเดินทาง
- บริษัทฯ ขอสงวนสิทธิ์เมื่อท่านเดินทางไปพร้อมคณะ แล้วท่านงดใช้บริการใด หรือไม่เดินทางพร้อมคณะถือว่าท่านสละสิทธิ์ ไม่อาจเรียกร้องค่าบริการ และเงินคืน ไม่ว่ากรณีใด ๆ ทั้งสิ้น
- บริษัทฯ ขอสงวนสิทธิ์เลื่อนการเดินทางในกรณีที่มีผู้ร่วมคณะเป็นผู้ใหญ่ไม่ครบจำนวนตามที่แจ้งไว้



แจ้งเพื่อทราบ

กรณีที่ลูกค้าจองทัวร์ และชำระมัดจำแล้ว ถือว่าท่านได้
ยอมรับในเงื่อนไขตามที่บริษัทกำหนดไว้ข้างต้น



รายการทัวร์ดังกล่าว



รวมประกันอุบัติเหตุระหว่างเดินทาง ตาม พรบ.ท่องเที่ยว

**ท่านสามารถซื้อแผนประกันสุขภาพเพิ่มเติม
ได้ด้วยตนเองหรือติดต่อทางบริษัทประกันภัยที่ท่านไว้ใจ**

ข้อตกลงความคุ้มครอง	ความคุ้มครอง
1. เสียชีวิต สูญเสียอวัยวะ: สายตา หรือ ทุพพลภาพสิ้นเชิง อบ.1 (P.A.1 Loss of Life, Dismemberment, Loss of Sight or Total Permanent Disability)	1,000,000
2. การรักษาพยาบาลต่ออุบัติเหตุแต่ละครั้ง ต่อคน ต่อระยะเวลาเดินทาง ไม่เกินวงเงิน (Medical Expenses due to accident, per each Accident)	500,000
ขยายความคุ้มครองหมวดค่ารักษาพยาบาลจากข้อ 2	
2.1 ผลกระทบจากการก่อการร้าย 30,000 บาท	
2.2 การรักษาพยาบาล จาก การเล่นสกี การดำน้ำแบบ Snorkeling ผู้โดยสารเรือ Speed Boat Banana Boat เจ็ทสกี เรือลากรัม และ Sea Walker ที่อยู่ภายใต้การดูแลและรับผิดชอบของผู้ถือกรมธรรม์ประกันภัย	
2.3 การรักษาพยาบาล จากอาหารเป็นพิษ 100,000 บาท/คน	
2.4 ชดเชยรายได้ในกรณีเข้ารับรักษาพยาบาลจากอุบัติเหตุวันละ 1,000 บาท สูงสุด 30 วัน	
2.5 การส่งศพกลับภูมิลำเนากรณีเสียชีวิตจากอุบัติเหตุ สูงสุด 100,000 บาท/คน	
2.6 ค่าเคลื่อนย้ายเพื่อการรักษา กรณีเกิดอุบัติเหตุ ไม่เกิน 100,000 บาท/คน	
เงื่อนไขความคุ้มครอง	
1. ความคุ้มครองและผลประโยชน์จำกัดความรับผิดชอบต่อการสูญเสียจากอุบัติเหตุแต่ละครั้งสูงสุด 100,000,000 บาท ภายใต้กรมธรรม์มาตรฐานสำหรับธุรกิจนำเที่ยว	
2. ผู้ถือกรมธรรม์ต้องแจ้งรายละเอียดการเดินทาง จำนวน รายชื่อ วันที่เดินทาง ของนักท่องเที่ยว ให้บริษัทฯ ทราบก่อนการเดินทาง	
3. อายุผู้เอาประกันภัย : ไม่จำกัด	
ข้อยกเว้น	
1. การเดินทางไปหรือผ่านในประเทศต่อไปนี้ อัฟกานิสถาน, อาเซอร์ไบจาน, คิวบา, อิหร่าน, อิรัก, สาธารณรัฐคีร์กีซ, เลบานอน, ลิเบีย, สาธารณรัฐนิการากัว, เกาหลี(เหนือ), ปากีสถาน, ซีเรีย, ทาจิกิสถาน, เติร์กเมนิสถาน, ปาเลสไตน์, อุซเบกิสถาน, อิสราเอล, ซูดาน, บุรุนดี, รวันดา, ไลบีเรีย, เอธิโอเปีย, เจริเทรีย, แองโกลา, แอลจีเรีย และเฮติ	
2. ข้อยกเว้นเป็นไปตามกรมธรรม์ประกันอุบัติเหตุเดินทางสำหรับธุรกิจนำเที่ยวและมัคคุเทศก์ (แบบพิเศษ)	